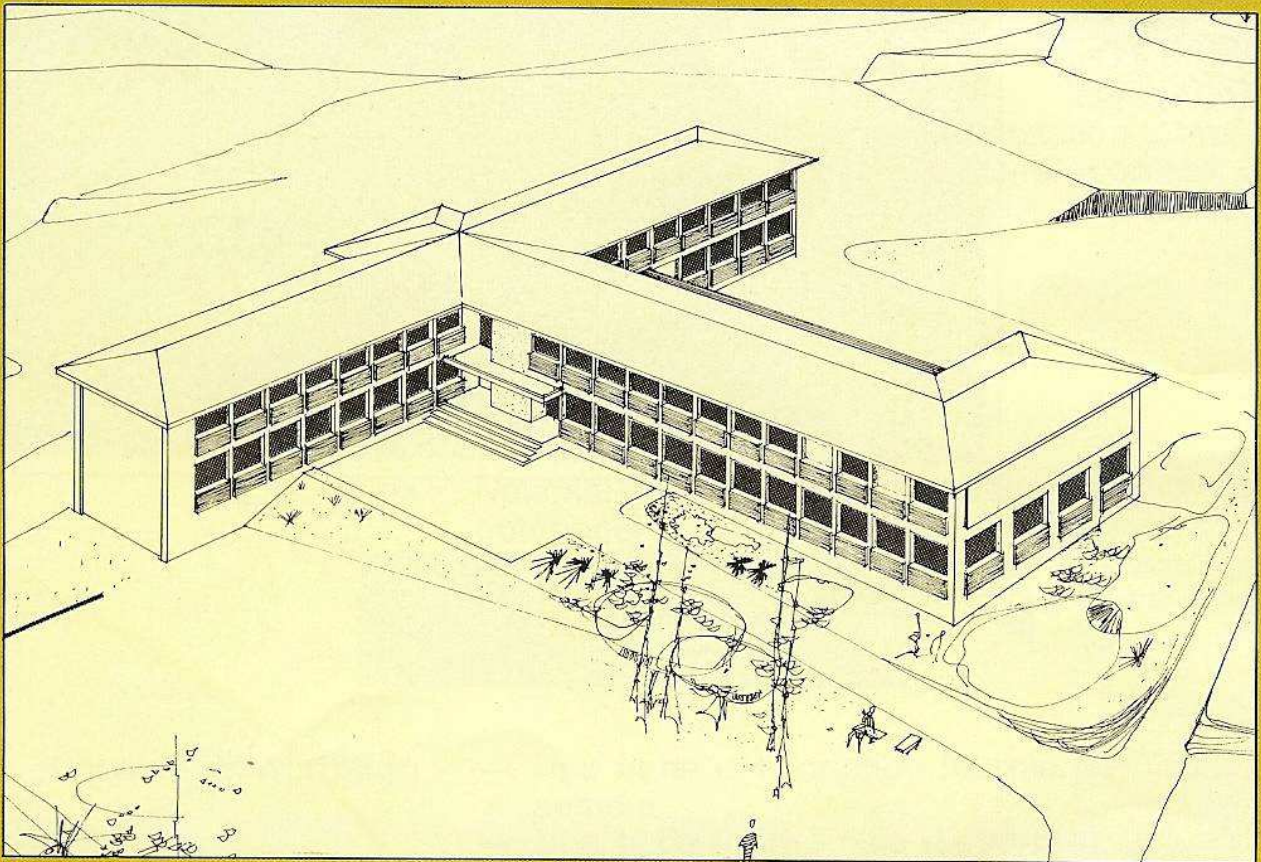


Dans un cadre de verdure  
et de silence

**un établissement jeune...  
aux lignes modernes...**



# **Le Centre Rural de Chavanod**

**74 - Chavanod**

Téléphone 11

**Le Centre Rural de Chavanod offre autant de persp  
que tout autre établissement professio**

**Brevets  
Professionnels  
C. A. P.**



Sortie de 3<sup>e</sup>  
B. E. P. C.

**Seconde B. A. A.**

16  
Fin de l'oblig

C. E. G.

**Troisième  
et Tec**

**Quatrième Cycle 1**

**Niveau C. E. P. - Fin d'études primaires  
issus du Cycle d'Observation  
de 5<sup>e</sup> Long ou Court  
ou de Transition**

# Options diverses de placement dans la vie moderne Annuel ou collège d'enseignement court



17 - 18 ans

**Brevets  
Professionnels  
C. A. P.**

16 - 17 ans

ans  
ation scolaire

**Seconde Pratique**

15 - 16 ans

**Générale  
Technique**

14 - 15 ans

**Quatrième d'Accueil**

13 - 14 ans

**Aucun diplôme n'est requis pour l'admission.  
Des examens de sondage permettent le  
classement des élèves.**

# Le programme

établi  
par le Ministère de l'Agriculture  
étalé sur 3, 4 ou 5 ans

selon le but poursuivi  
présente :

## Enseignement général

**Français** Orthographe  
Composition  
Littérature

**Mathématiques** Calcul  
Arithmétique  
Géométrie

### Sciences physiques

Physique  
Chimie

### Sciences naturelles

Biologie V.  
Biologie A.

### Histoire

**Géographie**  
Physique  
Economique  
Humaine

**Documentation** Culturelle  
Scientifique  
Artistique

## Enseignement spécialisé

**Dessin** Géométrie  
Industriel

**Economie - Comptabilité**

**Législation**

**Sociologie**

## Technique

**Technologie** Mécanique générale  
Mécanique agricole

**Organismes professionnels**

**Travaux  
d'observation  
et  
d'atelier**

# Conditions

---

**Fournitures scolaires** Pourvues par l'établissement aux prix courants.

**Pension** Fixée pour l'année 19..... - 19..... à..... F.  
Ces prix acquittés au début de chaque trimestre par tiers, dont le premier, le jour de la rentrée d'automne.

**Atelier** A ces prix, il faut ajouter la cotisation d'atelier pour les élèves suivant les cours spéciaux de mécanique générale et agricole... et l'outillage individuel.

**Allocations familiales d'apprentissage** Peuvent être perçues jusqu'à 18 ans.

**Bourses** Nationales et départementales peuvent être obtenues et utilisées dans l'établissement: à cet effet, remplir le formulaire fourni par la direction au moment de l'inscription et constituer le dossier.

**Dossier d'inscription**

- Une fiche d'inscription fournie par l'établissement
- Une fiche individuelle d'état-civil
- Une attestation d'assurance-accidents
- Certificat médical attestant que le candidat n'est atteint d'aucune maladie contagieuse.

**Trousseau**

- Literie (le matelas est fourni par l'école)
- Vêtement de travail
- Chaussures hautes ou bottes
- Pantoufles
- Nécessaire de toilette et de chaussures

Tous les effets doivent être marqués au nom complet de chaque élève.

**Organisation fonctionnelle étudiée  
pour répondre  
aux exigences actuelles d'une éducation chrétienne**

**Humaine**    Eveil et développement du sens de la responsabilité, facteur essentiel de la personnalité.

**Sociale**    Groupes fonctionnels :  
— au réfectoire  
— aux travaux pratiques de classe  
— à l'atelier  
— aux services d'intérieur.

**Familiale**    Les jeunes retournent en famille du samedi matin au lundi midi. Un service de car spécial est instauré.

Une aide financière est apportée aux élèves venant de loin.

Un journal de classe tient les parents au courant heure par heure des activités de leurs enfants et des notes obtenues.

Des réunions de parents par classes permettent de faire le point...

**13 à 18 ans**    C'est plus que jamais l'âge des  
OPTIONS MORALES DÉFINITIVES...

**Centre Rural de Chavanod**

74 - Chavanod

Téléphone 11